

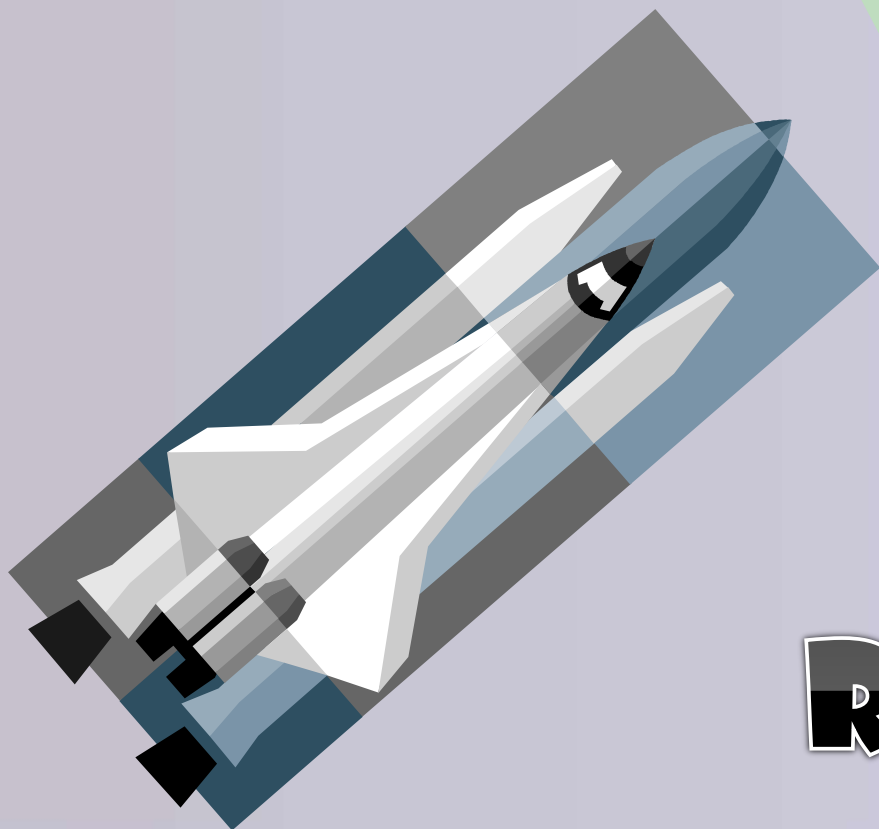
Circuito Nacional do Setor Elétrico
Ano 9



CINASE
CONGRESSO & EXPOSIÇÃO



UMA VIAGEM PELAS INSTALAÇÕES ELÉTRICAS



PARADA
RIO DE JANEIRO



A SEGURANÇA NA VIAGEM



JOÃO JOSÉ BARRICO DE SOUZA



A SEGURANÇA NA VIAGEM - PARADA RIO DE JANEIRO

OPERAÇÃO E
MANUTENÇÃO DE
SUBESTAÇÕES

PAINÉIS E CONJUNTOS
DE MANOBRA

DESCARGAS ELÉTRICAS
ATMOSFÉRICAS

ENERGIAS RENOVÁVEIS

EFICIÊNCIA
ENERGÉTICA

INTERFACES COM O
MEIO AMBIENTE

REVISÃO DA NBR-5410



A SEGURANÇA NA VIAGEM

NR-10

10.1.1 Esta Norma Regulamentadora - NR estabelece os requisitos e condições mínimas objetivando a implementação de medidas de controle e sistemas preventivos, de forma a garantir a segurança e a saúde dos trabalhadores que, direta ou indiretamente, interajam em instalações elétricas e serviços com eletricidade

NBR-5410

1.1 Esta Norma estabelece as condições a que devem satisfazer as instalações elétricas de baixa tensão, a fim de garantir a segurança de pessoas e animais, o funcionamento adequado da instalação e a conservação dos bens.



A SEGURANÇA NA VIAGEM

1.

A NR-10 só se aplica para os
eletricistas ?

10.1.2 quaisquer trabalhos realizados nas
proximidades Quando se invade zona controlada... <
70 cm p/ até 1 kV...



A SEGURANÇA NA VIAGEM

2.

Porque a NR-10 não especifica quais são as medidas de segurança?

10.2.1 ... devem ser adotadas segundo análise de risco o que pressupõe intervenção de profissional especializado...



A SEGURANÇA NA VIAGEM

3.

Porque a NR-10 pede
esquemas unifilares ?
O trifilar não serve ?

O item 10.2.3 esconde uma proposta de auto
fiscalização



A SEGURANÇA NA VIAGEM

4.

De onde surgiu o limite de 75 kW de potencia instalada para determinar a exigência de prontuário ?

10.2.4 ...estabelecimentos.....



A SEGURANÇA NA VIAGEM

5.

Qual a primeira providência na
implantação da NR-10?

10.2.4 g).....relatório técnico ...



A SEGURANÇA NA VIAGEM

6.

Toda instalação deve ter um
engenheiro responsável ?

10.4.1 ... Supervisionadas por profissional autorizado.....



A SEGURANÇA NA VIAGEM

7.

Desligado ou desenergizado
(10.5.1.)

Pode alterar ?

10.5.1 ...em seis passos Alterações possíveis segundo 10.5.3..



A SEGURANÇA NA VIAGEM

8.

Porque a NR-10 chama de alta tensão tudo o que for acima de 1000 V CA e não fala em Média Tensão ?

NBR 14039..... 30/12/2004



A SEGURANÇA NA VIAGEM

9.
Porque o 10.7.1 e o 10.7.2
pedem modulo 2 para
instalações de alta tensão
(cabines) ?

Regimento GTT10



A SEGURANÇA NA VIAGEM

10.

E porque o trabalho em dupla
é tratado diferentemente
(consumo e SEP) ?



A SEGURANÇA NA VIAGEM

11.

Como é o processo de autorização?



A SEGURANÇA NA VIAGEM

12.

E a reciclagem ?

Quantas horas? Quem ministra?

Qual o assunto ?

Precisa de duas reciclagens ?

Como administrar ?

Programa de segurança elétrico



MUITO OBRIGADO

Grande!

NR-10 TERCEIROS

MUITO OBRIGADO



Circuito Nacional do Setor Elétrico
Ano 9



CINASE
CONGRESSO & EXPOSIÇÃO



Se quiser, utilize este tipo de slide APENAS para exibir algum assunto com grande destaque ou para concluir determinado conceito.