



CINASE

Congresso & Exposição





SOLUÇÃO EM CONJUNTOS DE MEDIÇÃO AGRUPADA



CINASE
CONGRESSO & EXPOSIÇÃO

Solução em Conjuntos de Medição Agrupada

Eng. Analéia Gomes
Coordenadora de Montagens
Loja Elétrica Ltda.



CINASE
CONGRESSO & EXPOSIÇÃO

Solução em Conjuntos de Medição Agrupada

Caixas de Medição CEMIG - Metálica Até 228kVA

- CM1 - Medição Monofásica;
- CM2 - Medição Polifásica.



CINASE

CONGRESSO & EXPOSIÇÃO

Solução em Conjuntos de Medição Agrupada

CM1



Fonte: www.lojaeletrica.com.br

CM2



Fonte: www.lojaeletrica.com.br



CINASE
CONGRESSO & EXPOSIÇÃO

Solução em Conjuntos de Medição Agrupada

Caixas de Medição CEMIG - Policarbonato
Até 86kVA

- QMPP-1 - Proteção Geral $>100A$;
- QMPP-3 - Proteção Geral $\leq 100A$.



CINASE
CONGRESSO & EXPOSIÇÃO

Solução em Conjuntos de
Medição Agrupada

CAIXA PARA BARRAMENTO



Fonte: www.concrefer.com.br

CAIXA PARA DISJUNTOR GERAL



Fonte: www.concrefer.com.br



CINASE
CONGRESSO & EXPOSIÇÃO

Solução em Conjuntos de Medição Agrupada

CAIXA DE MEDIÇÃO



Fonte: www.concrefer.com.br

CAIXA DE PASSAGEM



Fonte: www.concrefer.com.br



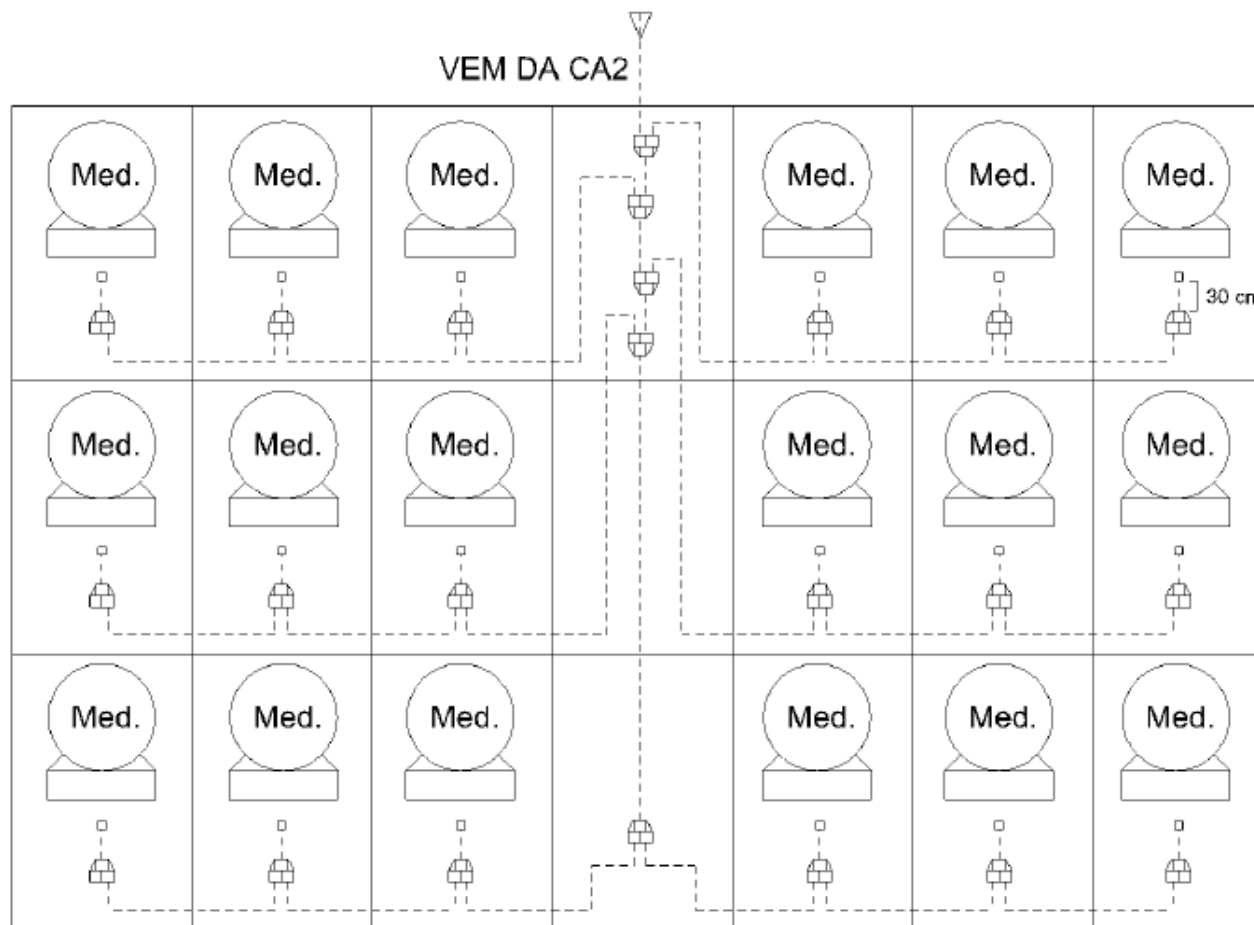
1.3.2.2.1 EDIFICAÇÃO DE USO COLETIVO COM APENAS UM BLOCO/PRÉDIO E MEDIÇÕES INSTALADAS A MAIS DE 15 (QUINZE) METROS DA DIVISA DA PROPRIEDADE DO CLIENTE COM O PASSEIO PÚBLICO.

1.3.2.2.1.4 A no máximo, 15 (quinze) metros da divisa da propriedade do cliente com o passeio público devem ser previstos:

- a) a proteção geral;
- b) a medição de condomínio;
- c) a medição totalizadora de todo o prédio;
- d) a(s) caixa(s) CA1 para automação das medições.



Solução em Conjuntos de Medição Agrupada





CINASE
CONGRESSO & EXPOSIÇÃO

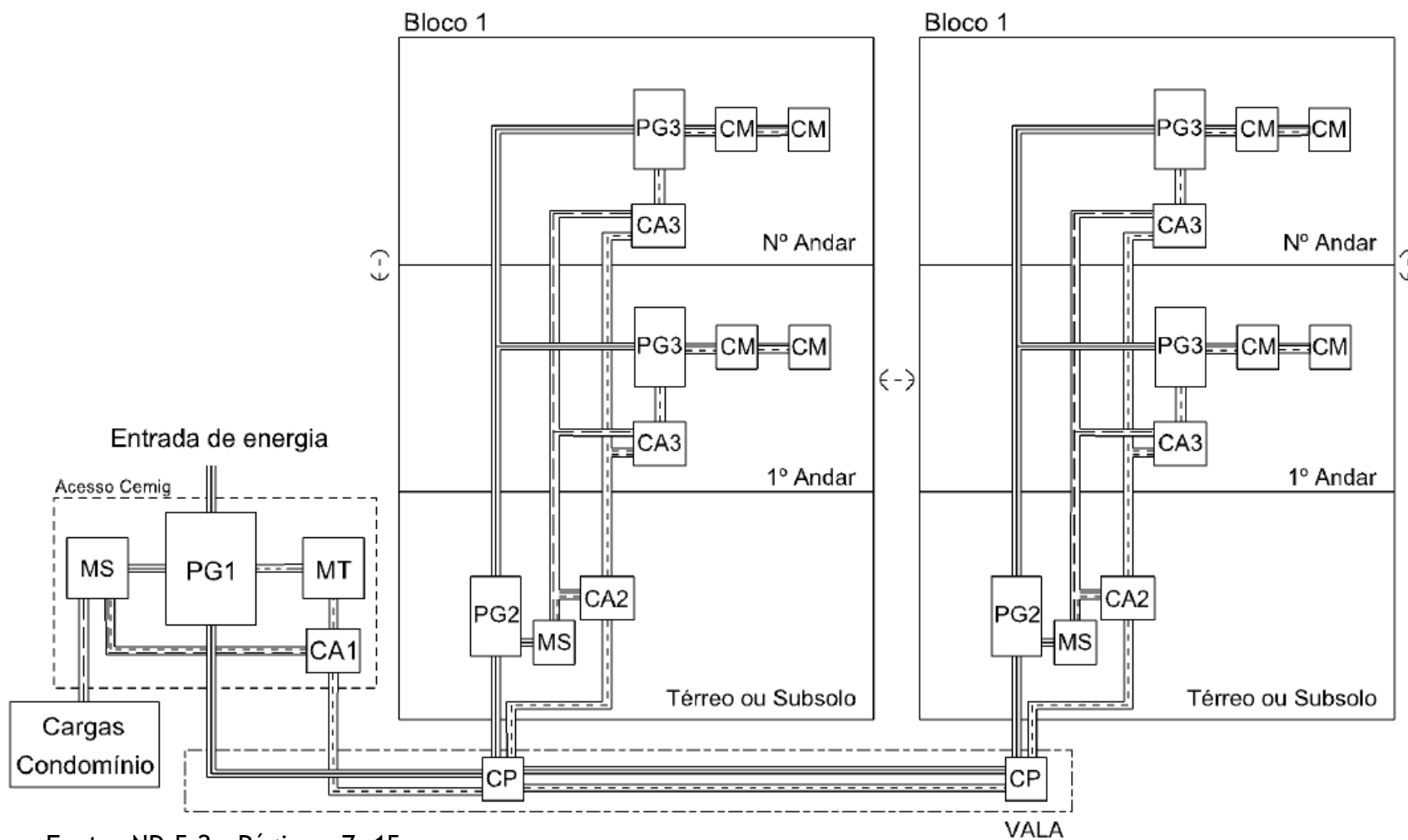
Solução em Conjuntos de
Medição Agrupada

CAIXAS DE AUTOMAÇÃO

- CA1 - Caixa de Automação Geral
- CA2 - Caixa de Automação por bloco
- CA3 - Caixa de Automação por andar



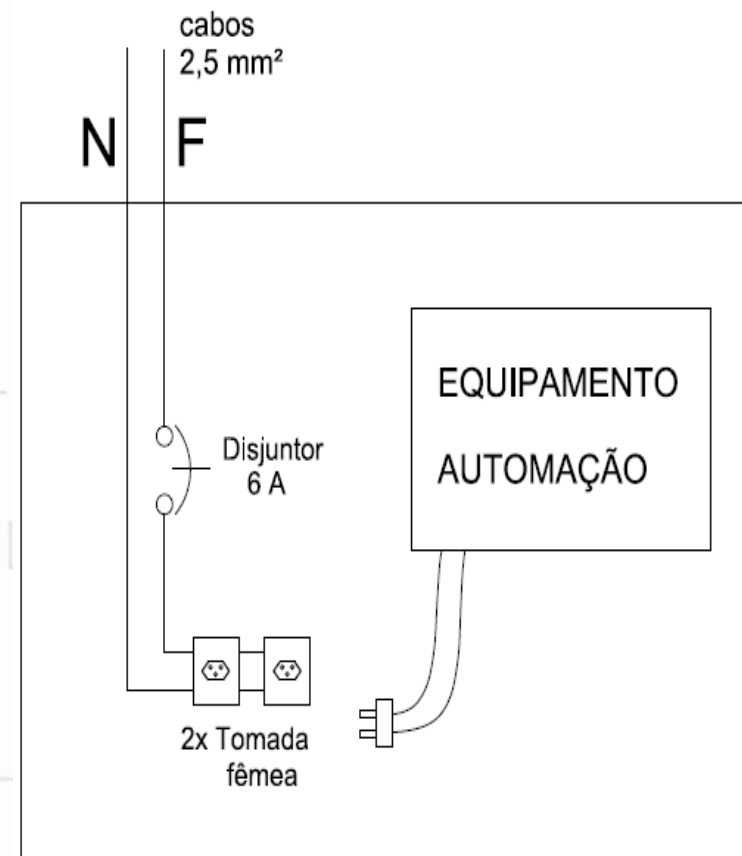
Solução em Conjuntos de Medição Agrupada





Solução em Conjuntos de Medição Agrupada

1.4.8 Entre a medição de condomínio e as caixas de automação deve haver um circuito elétrico monofásico com condutores de $2,5\text{mm}^2$, sendo que o neutro deve ser na cor azul de fábrica. Cada caixa de automação (CA1, CA2 e CA3) deve possuir internamente disjuntor monopolar padrão IEC de corrente nominal 6 A e capacidade de interrupção mínima 3 kA, e duas tomadas fêmea conforme o Desenho 10G. A partir dessas tomadas será alimentado o equipamento de automação.





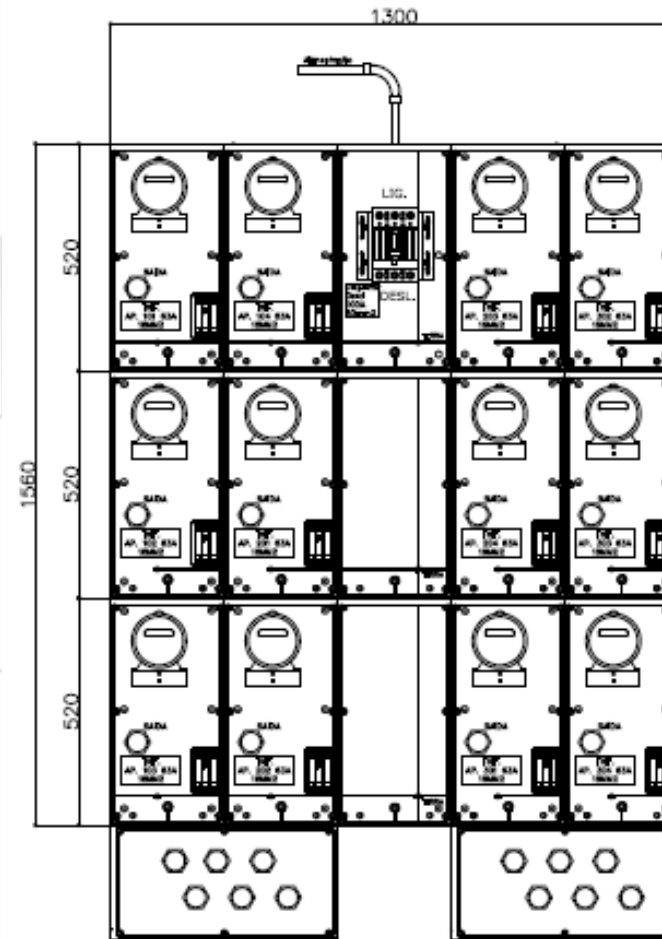
Solução em Conjuntos de Medição Agrupada

	Caixa Metálica	Caixa em Policarbonato
Caixa de Passagem (Após o disjuntor)	Quando houver a caixa de passagem, deverá ser considerada uma caixa por medição.	Quando houver a caixa de passagem, esta poderá ser utilizada para múltiplas medições.



Solução em Conjuntos de Medição Agrupada

Caixa de Passagem (após o disjuntor):





Solução em Conjuntos de Medição Agrupada

	Caixa Metálica	Caixa em Policarbonato
Demanda Contratada	Até 228kVA	Até 86kVA



Solução em Conjuntos de Medição Agrupada

	Caixa Metálica	Caixa em Policarbonato
Quantidade de Medições por Conjunto	Até 12 Medições. Porém, é permitida a associação de conjuntos com uma única proteção geral, desde que respeitado o limite de 228kVA.	Até 18 Medições. Porém, é permitida a associação de conjuntos com uma única proteção geral, desde que respeitado o limite de 86kVA.



Solução em Conjuntos de Medição Agrupada

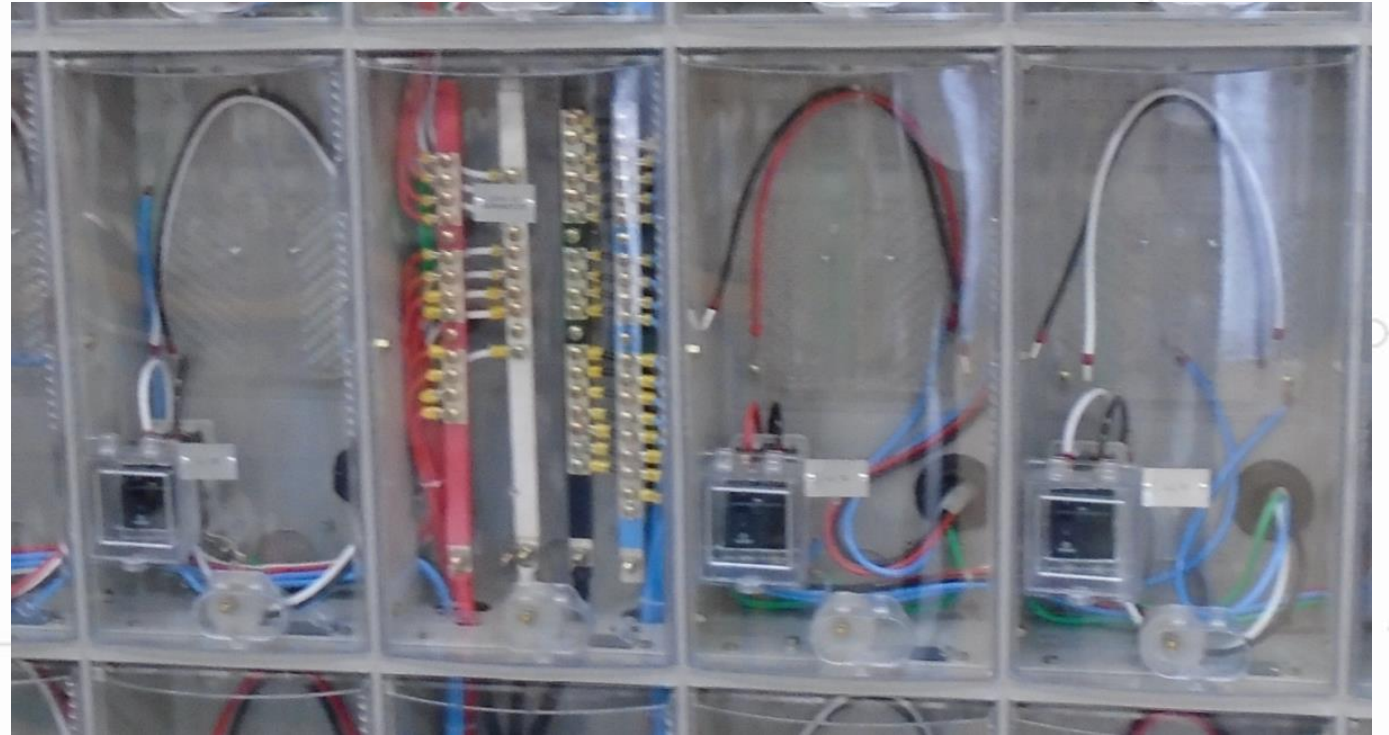
	Caixa Metálica	Caixa em Policarbonato
Alimentação das Medições	Ocorre via cabos e derivações.	Saída direto do barramento.



CINASE
CONGRESSO & EXPOSIÇÃO

Solução em Conjuntos de Medição Agrupada

Quantidade de Medições por
Conjunto -
POLICARBONATO





Solução em Conjuntos de Medição Agrupada

	Caixa Metálica	Caixa em Policarbonato
Caixas de Automação	Caixa separada das medições, fisicamente.	Pode ser acoplada ao conjunto de medição agrupada. (CA2 e CA3)



CINASE

CONGRESSO & EXPOSIÇÃO

Solução em Conjuntos de Medição Agrupada

Caixas de Automação -
POLICARBONATO





OBRIGADO.

Eng. Analéia Gomes

analeiagomes@lojaeletrica.com.br

31 3218-8266

www.lojaeletrica.com.br